

# ПЕРЕДЕЛКА ПРОГРАММАТОРА МАС – МРС .

Всё было хорошо до тех пор , пока не появились блоки подушек CONTINENTAL от RENAULT / DACIA на процессоре SPC560P50.

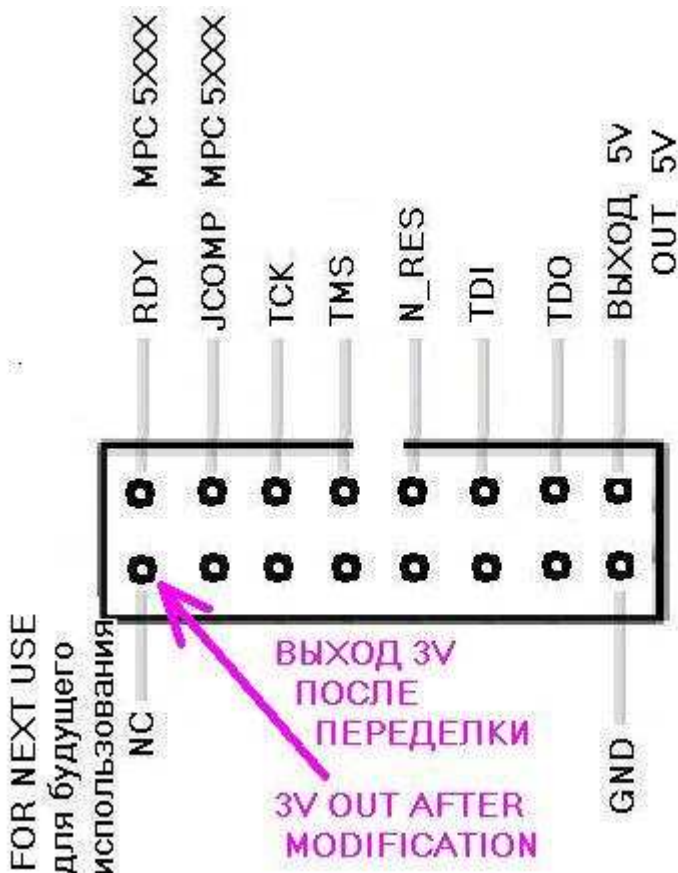
Стали поступать непонятные жалобы на то , что после прочтения процессора , появляется ошибка - НЕИСПРАВНОСТЬ МОДУЛЯ.

Прислали нам блок , стали разбираться.

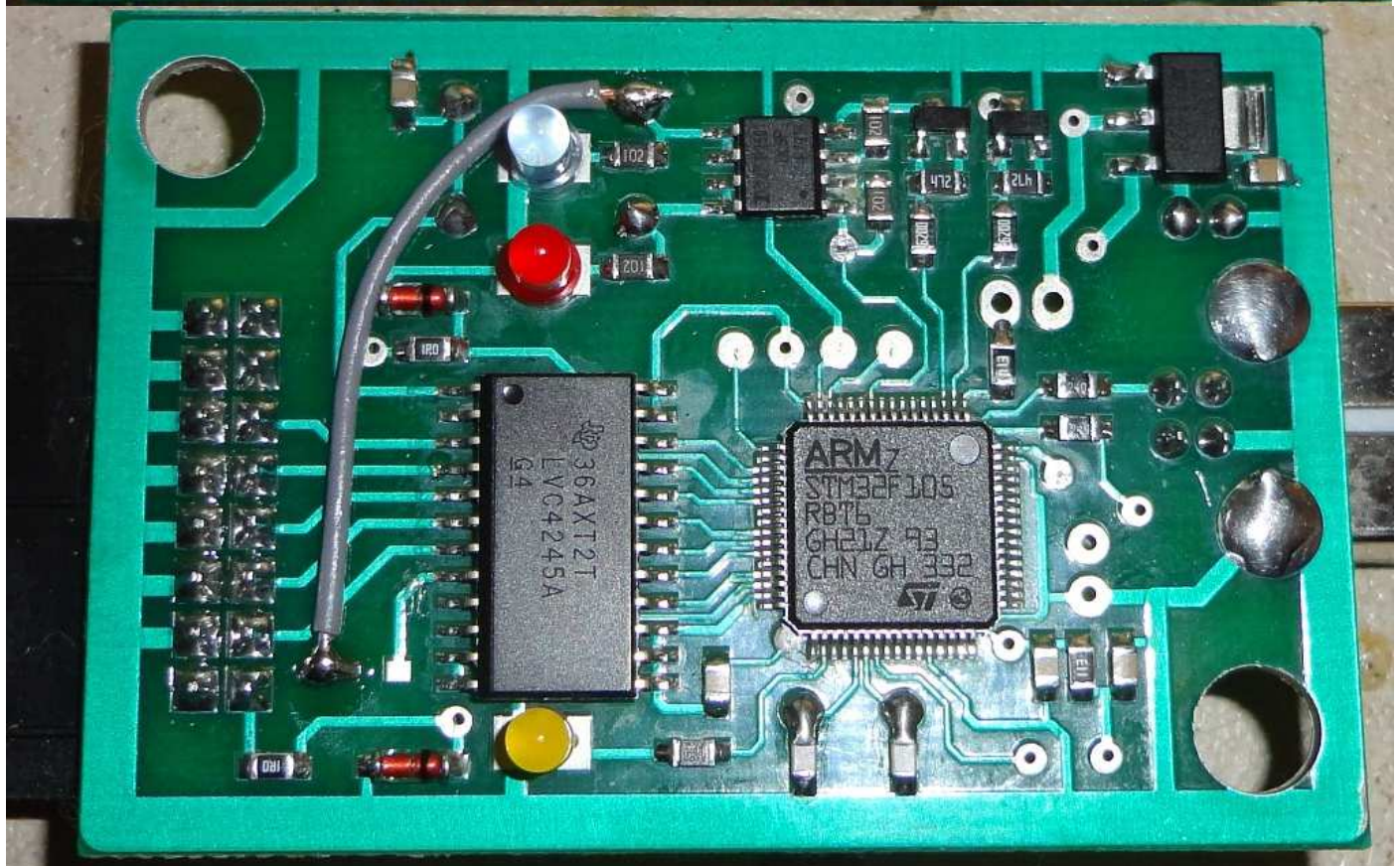
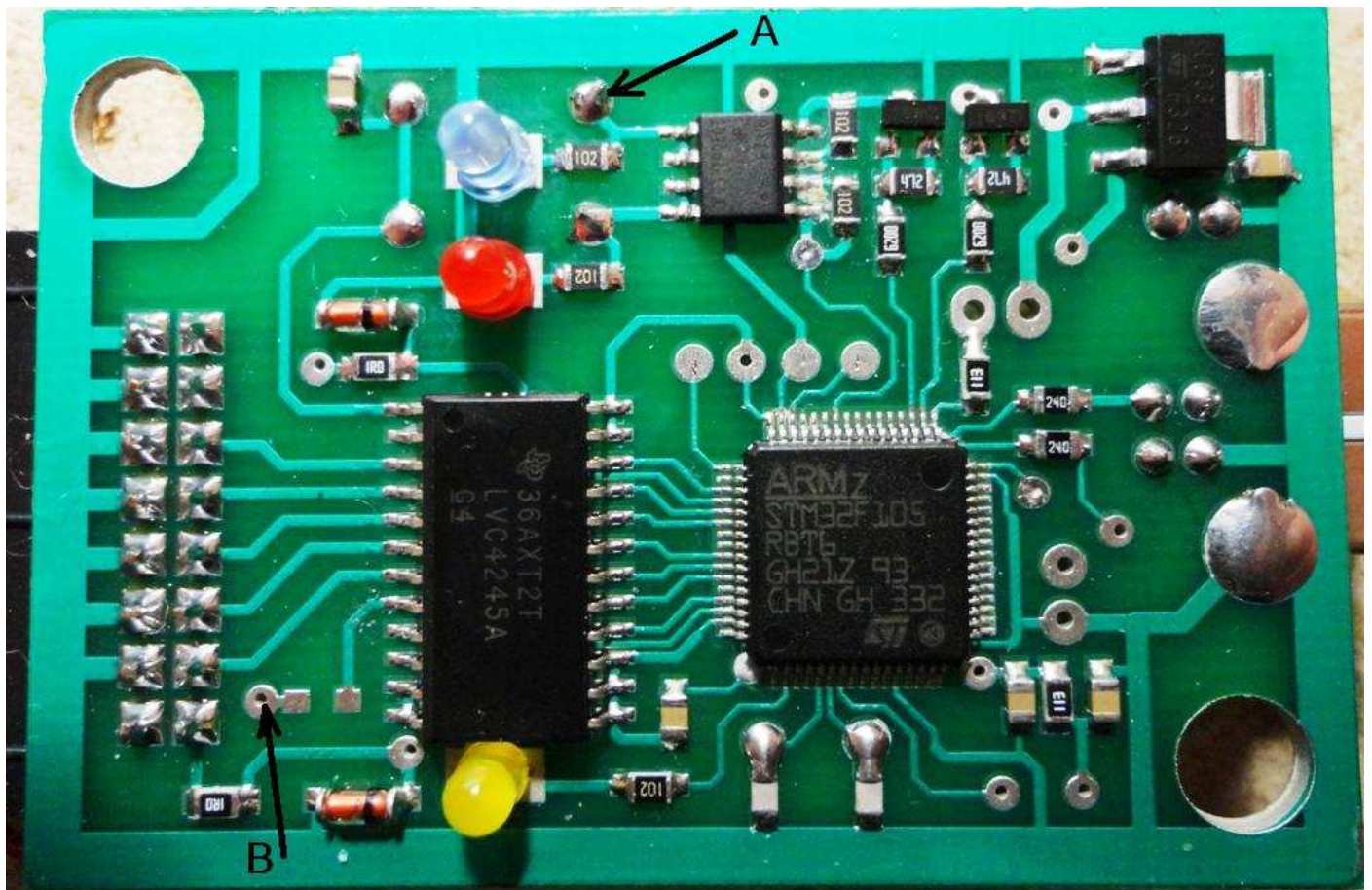
Вероятно изначально мы сами были неправы , разместив у себя на сайте картинку с рекомендацией использовать внешнее питание при чтении этого блока . Но это было вызвано желанием обезопасить пользователей от случайного повреждения блока. Ведь у программатора не выведен выход +3V на внешний разъём. А использование внешних источников питания сопряжено с вероятностью оплошности .

Хотя внутри программатора это напряжение есть , и программатор сам его включает и выключает когда это нужно.

На разъёме программатора был незадействованный пин , вот он и стал выходом +3V OUT.

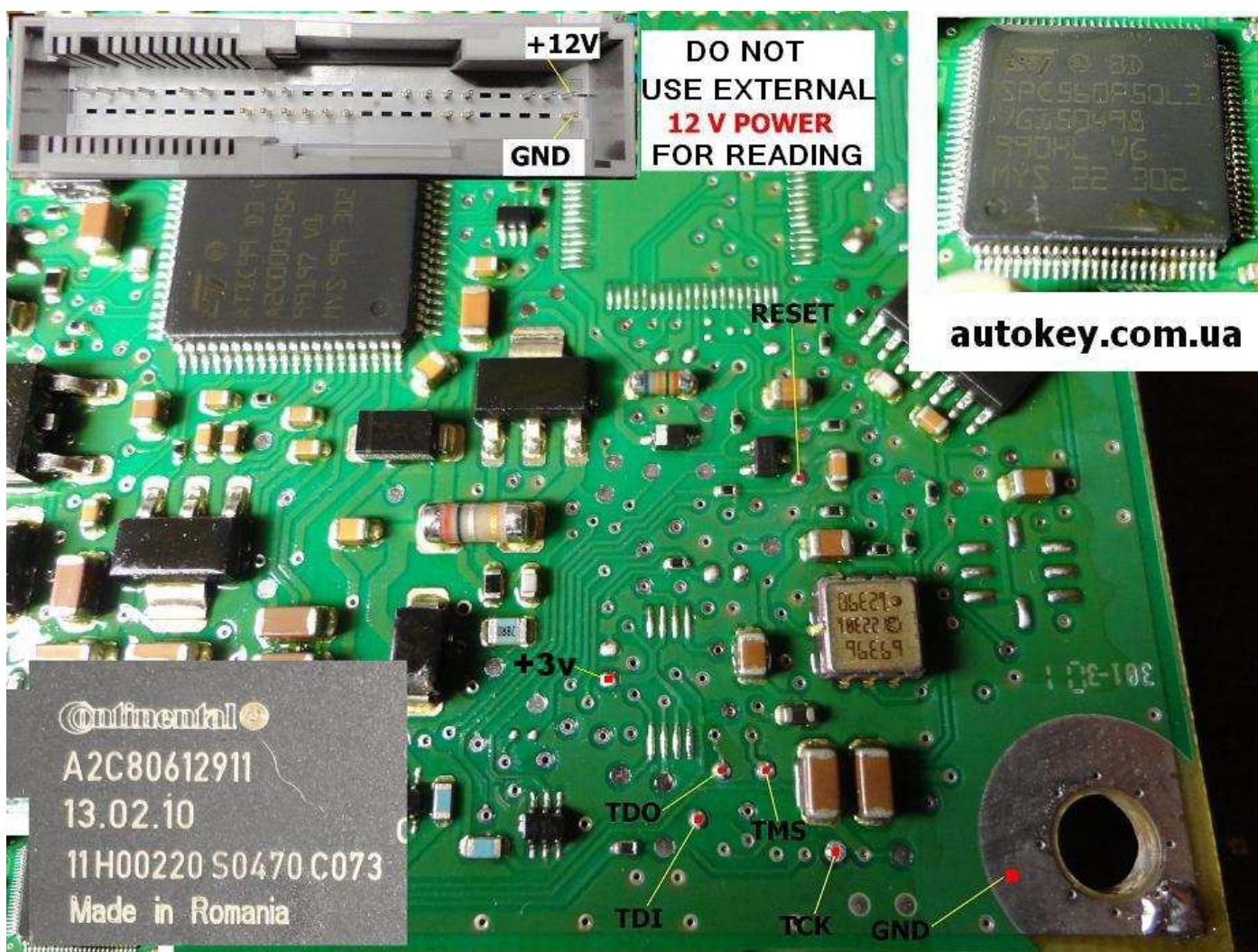


Сама переделка свелась к соединению точек А и В куском провода .

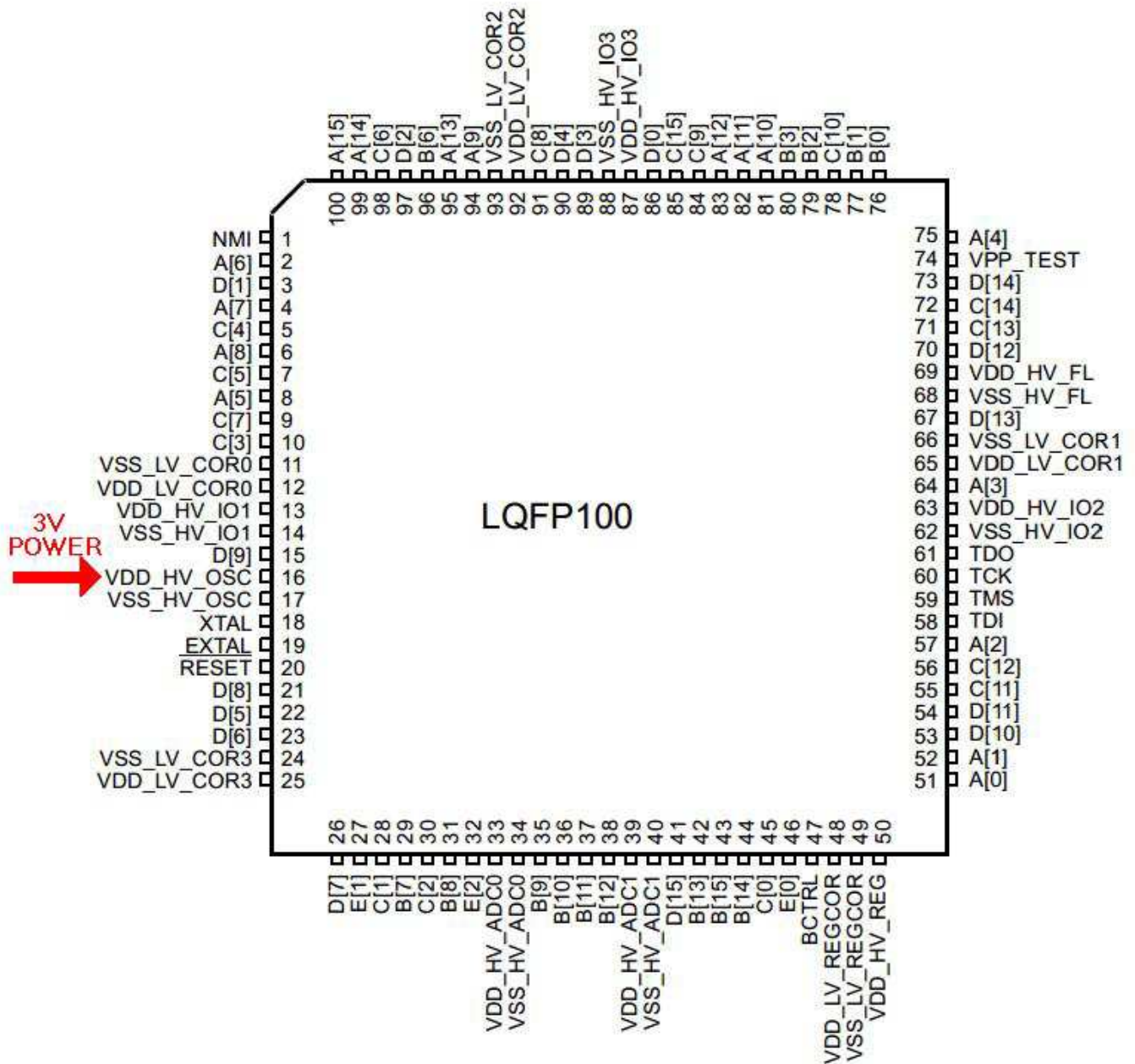


Теперь при чтении процессора , подписанного как 3V на этом пине автоматически стало появляться напряжение 3V.

Само подключение к плате тоже изменилось .



А в приложении к процессору эти 3V стали подавать так



После переделки провели эксперимент .

Много раз читали DATA FLASH . Но , сколько бы мы её не читали , изменений не было .

После этого подали на блок внешнее питание 12 V , убрали его , и снова прочитали блок .

Изменений было непомерно много .

