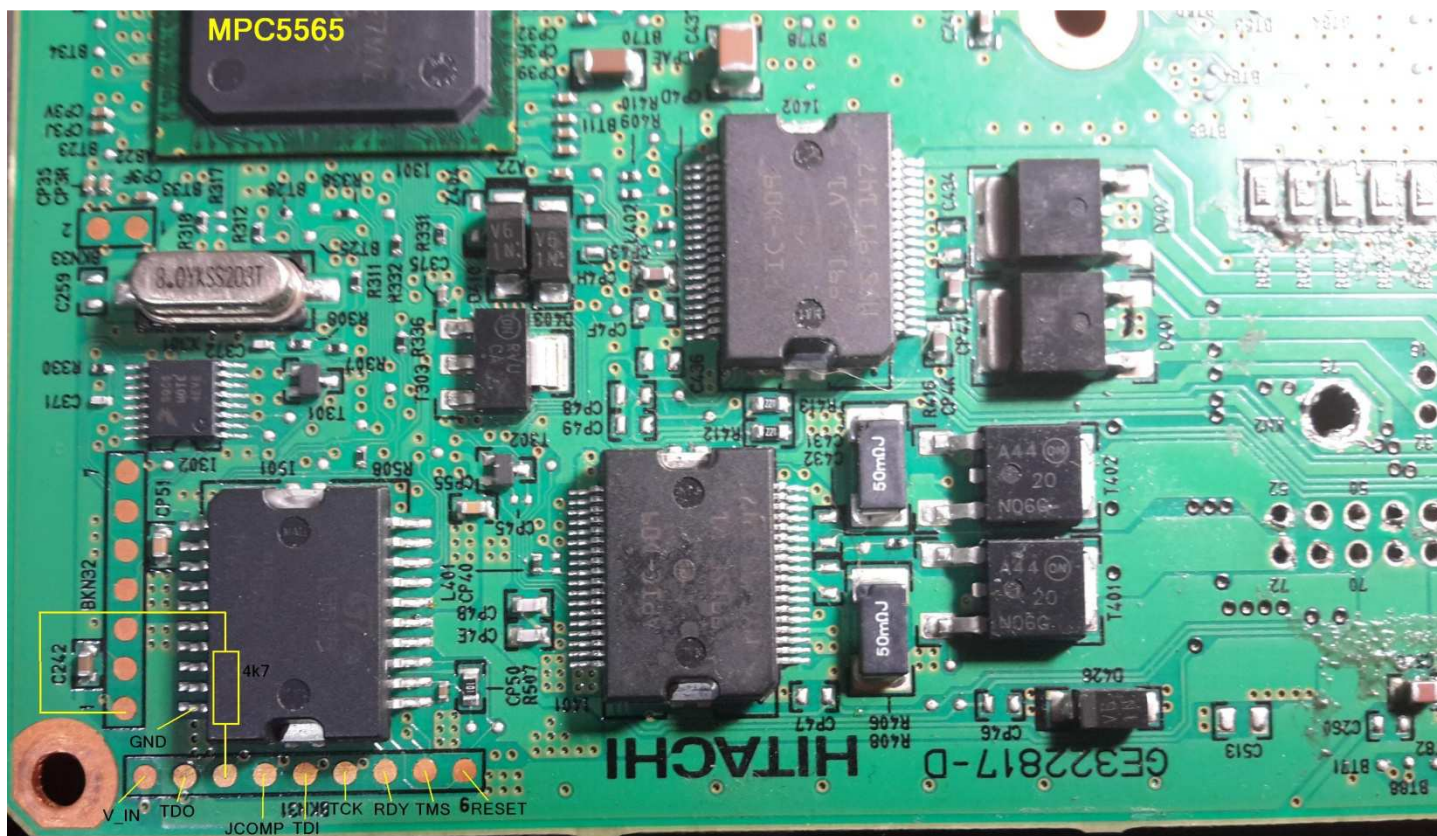
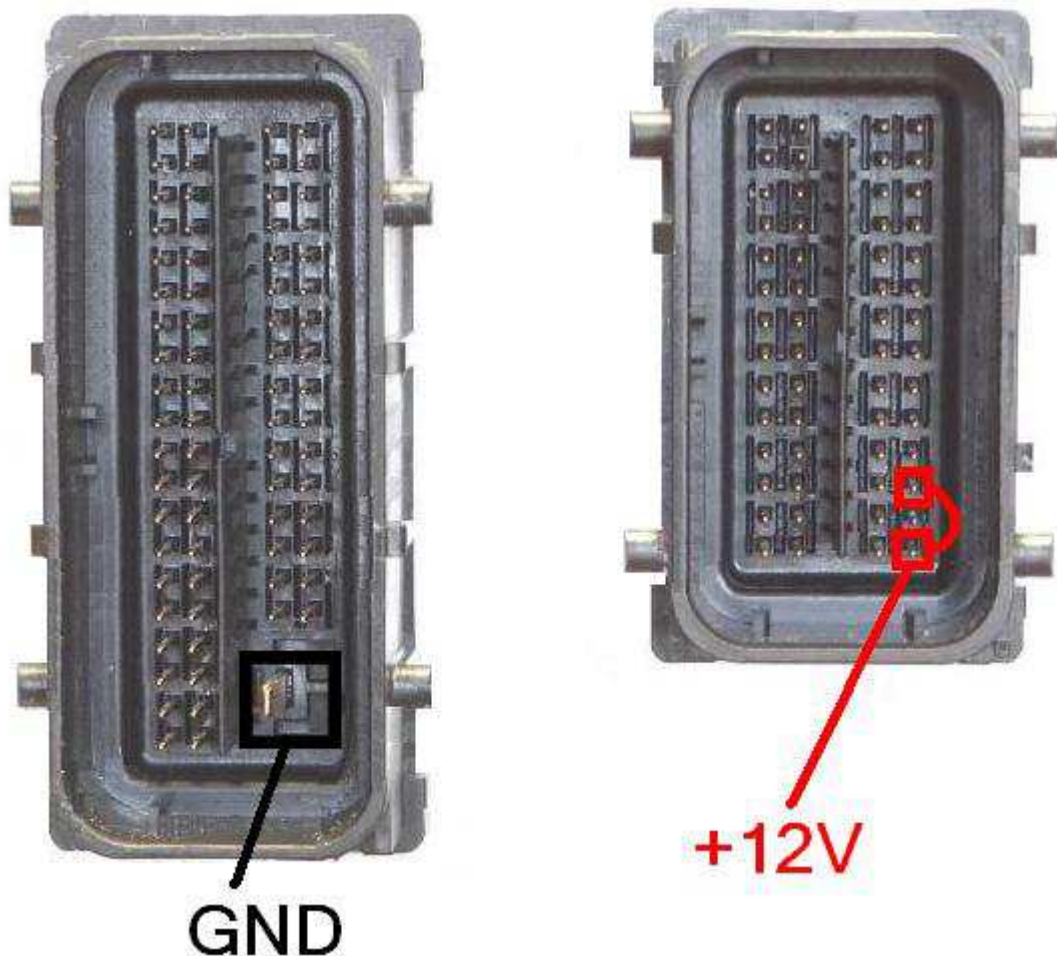


# GM ACDELCO E83 . MPC5565. Особенности чтения.

MAC/MPC programmer firmware ver. 1.26  
Macaca Windows software ver. 1.12



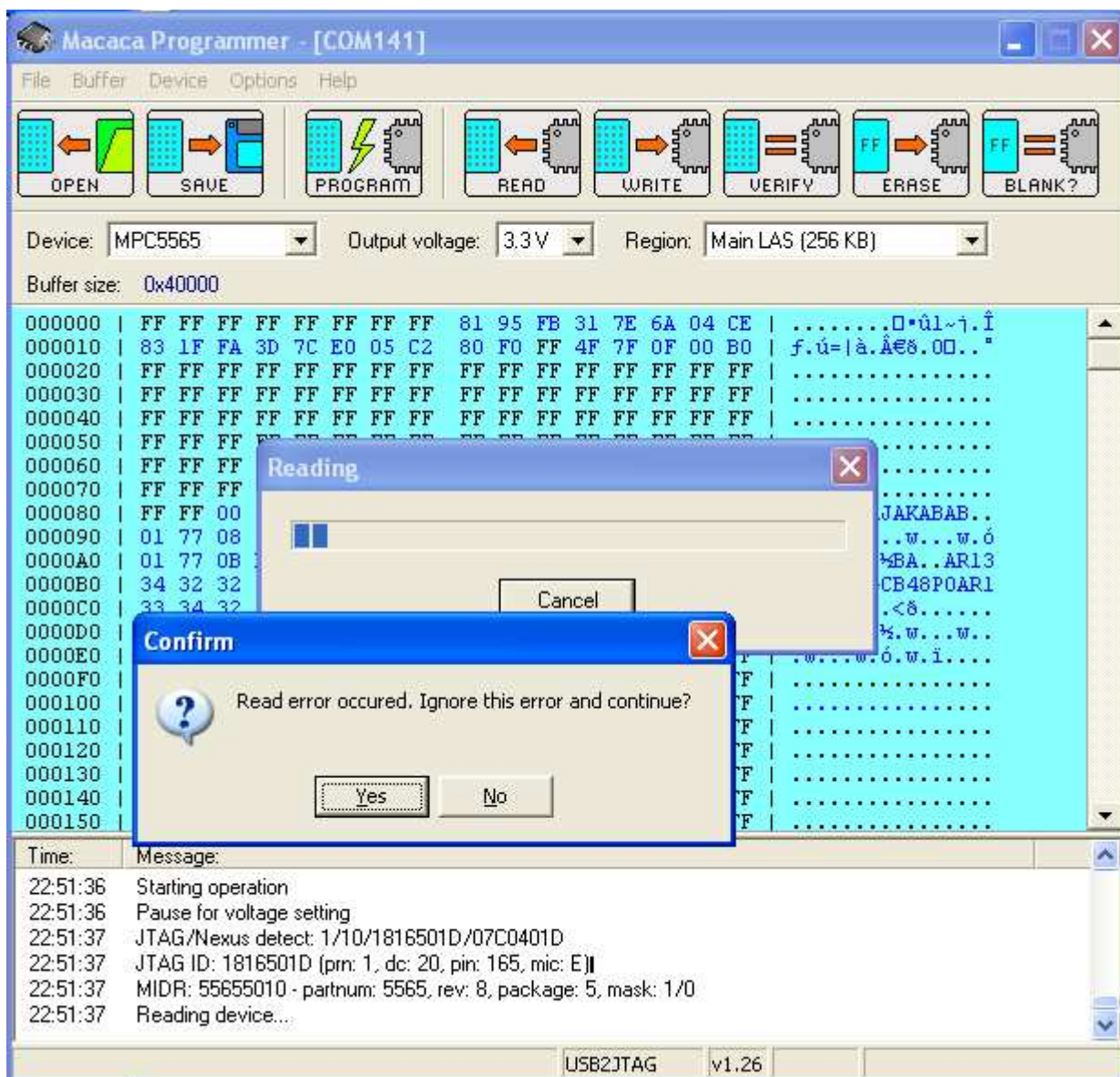
Необходима подача внешнего питания +12V.  
Не использовать внутреннее питание программатора.



При чтении этого блока могут возникать ошибки чтения. У разных ECU ошибки будут возникать по разным адресам. Это зависит от того, какая прошивка записана в память контроллера.

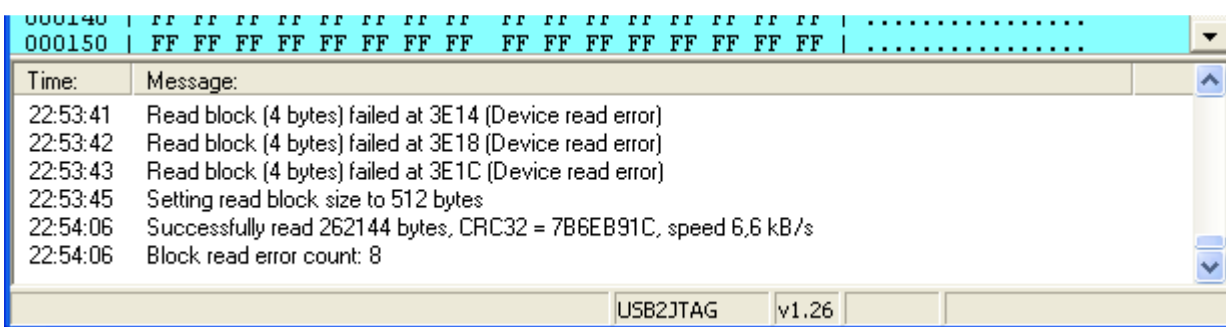
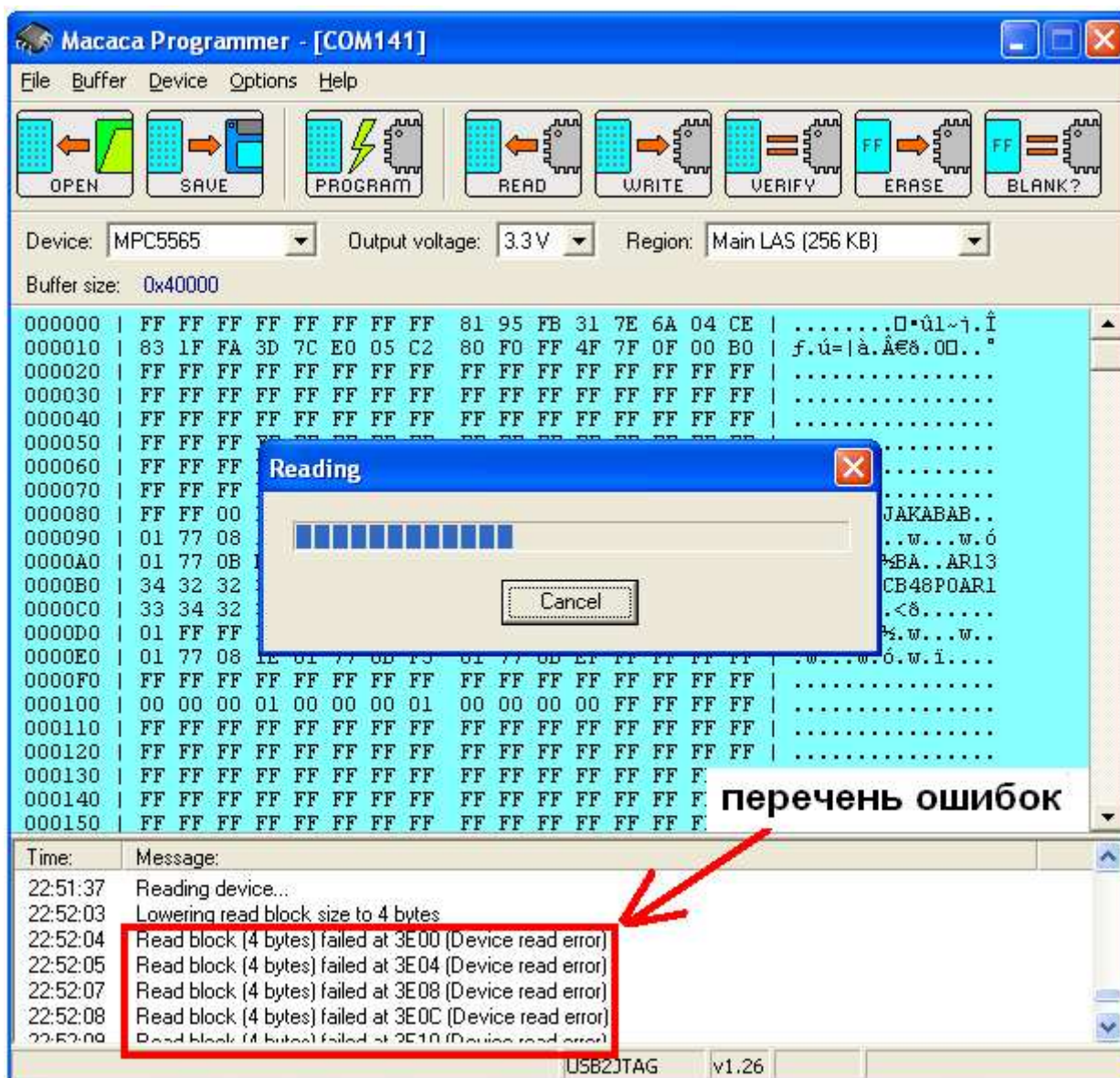
Есть стойкое убеждение, что данные из этих адресов читаются правильно, но микроконтроллер, по каким-то причинам, сообщает о повреждённых данных.

Программатор читает внутреннюю память микроконтроллера, потом встречает проблемные адреса и выдаёт сообщение об ошибке.

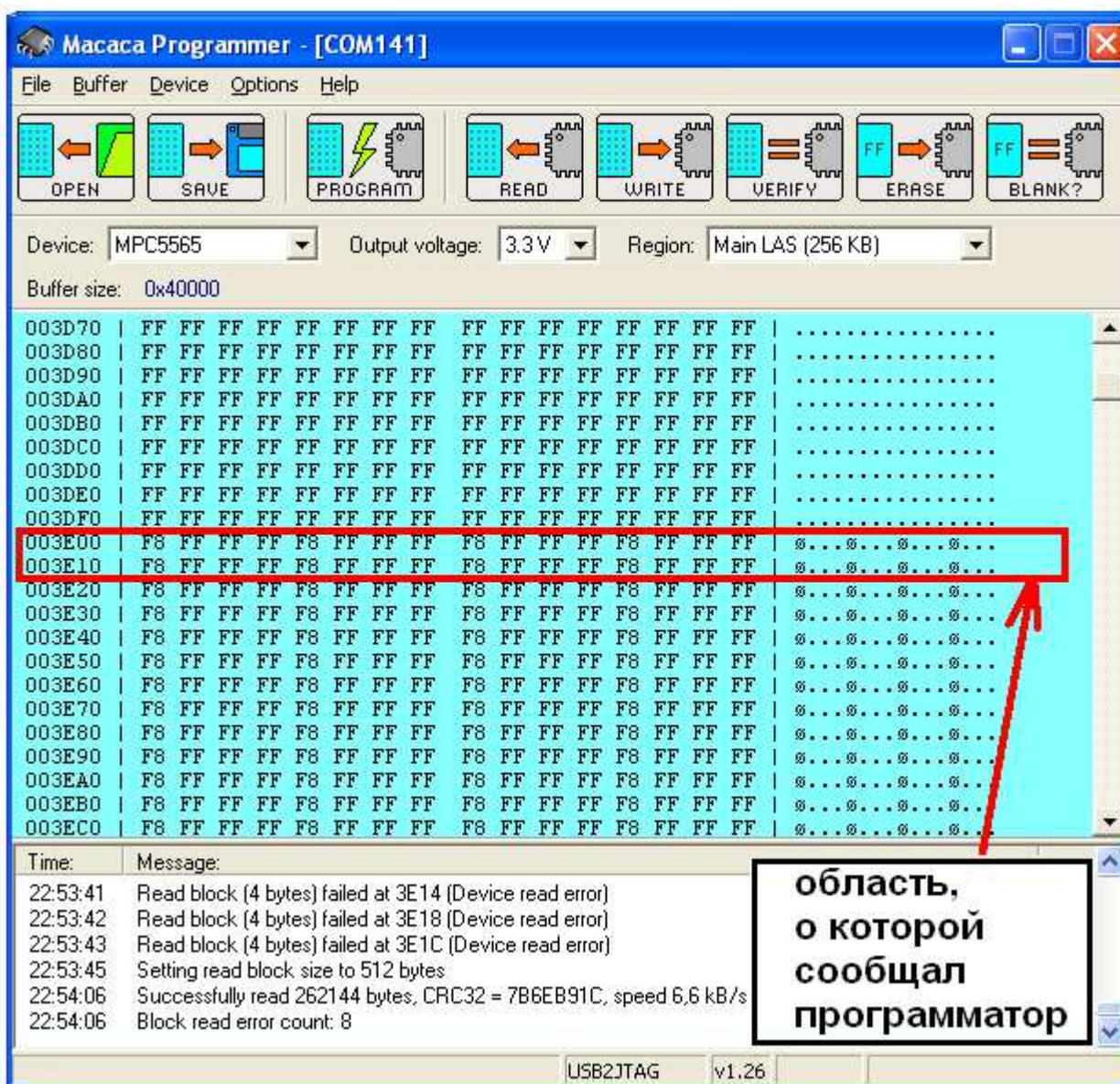


Если нажать YES , то программатор продолжит чтение , сохранив данные , которые были прочитаны из проблемной области . При этом он выдаст сообщение о каждом проблемном адресе.

Кнопки RETRY нет, т.к. программатор сам делает 20 попыток прочитать проблемный адрес.



**По выданным программой адресам вы можете найти данные , которые программатор посчитал ошибочными.**



P.S.

Почему мы считаем , что данные из проблемной области прочитаны правильно ?

Вот объяснение:

Мы читали и записывали 4 блока.

При чтении каждого ECU возникали ошибки. У каждого блока ошибки всё время возникали в одних и тех же адресах, но адреса отличались от других блоков.

Потом мы пытались записывать ECU. Брали тестовые дампы , которыми обычно проверяют память, записывали и сравнивали . Ошибок чтения не возникало вообще . Сколько бы не писали.

**Ошибки чтения возникают только если записать оригинальную программу от этого ECU, и дать ей запуститься. Сразу после того, как вы запишете программу в память ECU , читаться она будет без ошибок.**

**Но если ECU запустит внутреннюю программу, то моментально возникнет ошибка чтения памяти.**

**Каждая программа вызывает появление ошибок чтения по только ей присущим адресам. При записи другой программы, автоматически меняются и адреса ошибок.**

**Количество ошибок всегда одинаково – 32 байта (8 блоков по 4 байта ).**

**И последнее ...**

**Если вы прочтаете содержимое ECU , а потом запишете в другой ECU и поставите на автомобиль , то автомобиль заведётся.**

**P.P.S**

**Страница с описанием похожей проблемы:**

<https://www.drive2.ru/b/2512963/>